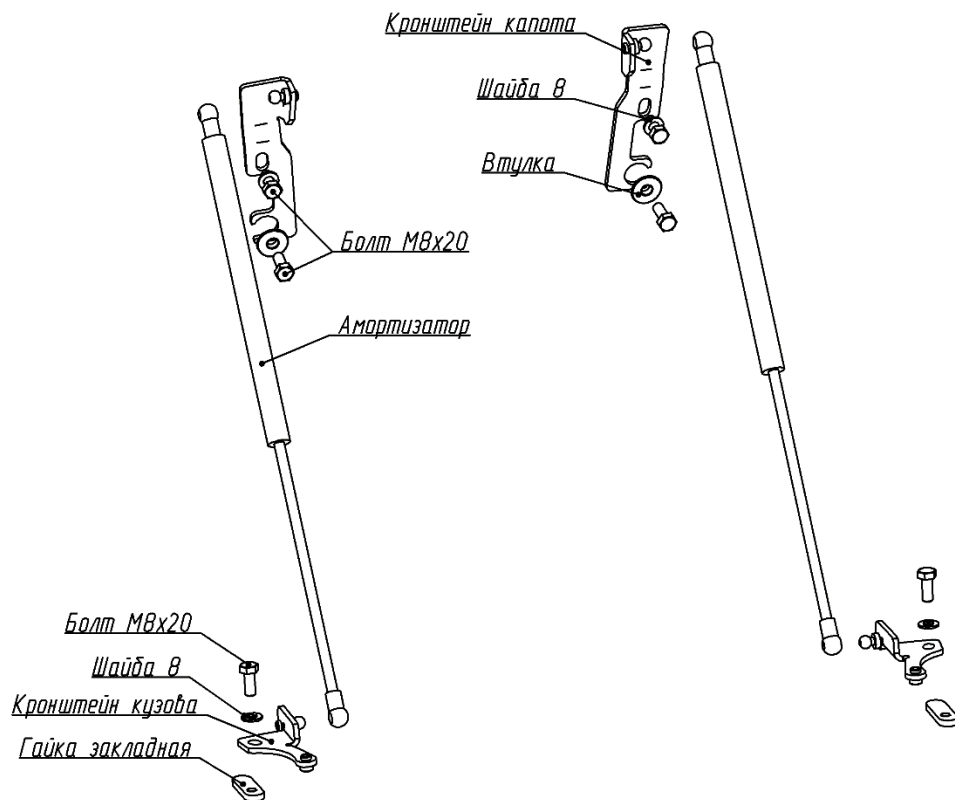


КОМПЛЕКТАЦИЯ

Амортизатор 087494.....	2 шт.	Болт М8х20.....	6 шт.
Кронштейн кузова.....	2 шт.	Шайба 8.....	4 шт.
Кронштейн капота.....	2 шт.	Инструкция по установке.....	1 шт.
Втулка.....	2 шт.		
Гайка закладная.....	2 шт.		

Схема установки

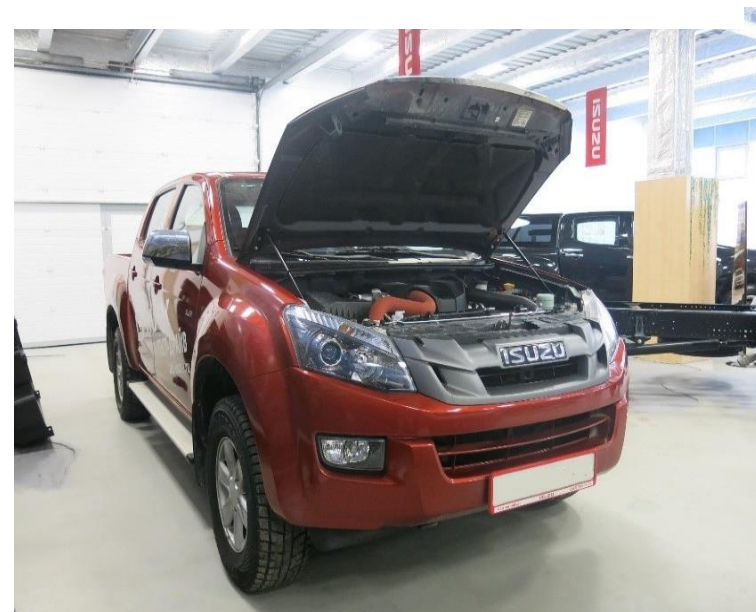


Амортизаторы капота
Isuzu D-max (2011 – 2016, 2016 –)

UISDMA011

ПАСПОРТ

Руководство по установке



УСТАНОВКА

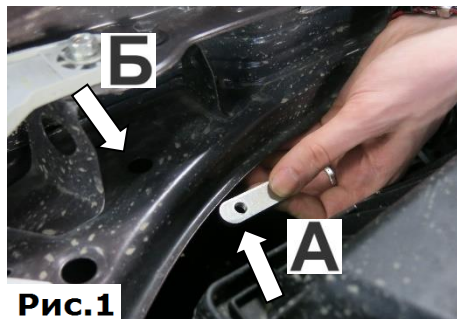


Рис.1

1. Завести закладную гайку (А) под отверстие в кузове (Б), (Рис.1).



Рис.2

2. Совместить отверстие в закладной гайке с отверстием в кузове автомобиля, (Рис.2)



Рис.3

3. Установить кронштейн, проверить попадание штифта кронштейна в отверстие. Зафиксировав кронштейн болтом М8х20 с шайбой 8, сместить его до упора по направлению к фаре и повернуть верхнюю его часть до упора по направлению к двигателю. Затянуть болт М8х20 торцевой головкой №13 с усилием 23 Нм, (Рис.3).



Рис.4

4. Открутить верхний болт крепления капота торцевой головкой №12, (Рис.4).

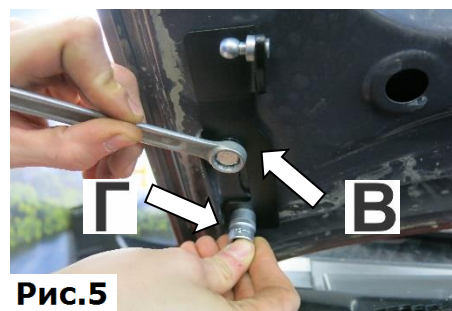


Рис.5

5. Закрепить кронштейн болтом М8х20 с шайбой 8 (В). Торцевой головкой №12 центровать вырез кронштейна относительно нижнего болта крепления капота (Г). Затянуть болт М8х20 торцевой головкой №13 с усилием 23 Нм, (Рис.5).

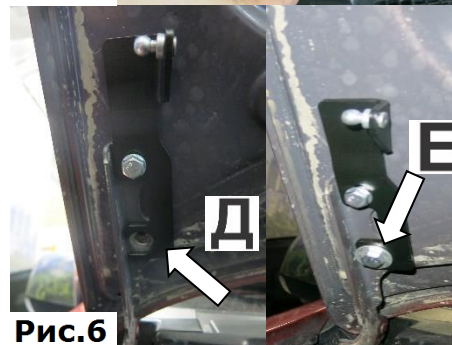


Рис.6

6. Открутить нижний болт крепления капота торцевой головкой №12 (Д). Закрепить нижнюю часть кронштейна болтом М8х20 через втулку (Е). Затянуть болт М8х20 торцевой головкой №13 с усилием 23 Нм, (Рис.6).



Рис.7

7. Аналогично установить крепления на другую сторону автомобиля.

8. Прокачать амортизаторы (упереть в пол штоком вниз, 5 раз полностью сжать и отпустить).

9. Убрать штатный упор. Защелкнуть фитинги амортизаторов на шарниры. Амортизаторы устанавливаются штоком к крылу (Рис.7).

10. Проверить сохранение заводских зазоров между капотом и крыльями. При необходимости отрегулировать.

ВНИМАНИЕ! НЕСОБЛЮЖДЕНИЕ ИНСТРУКЦИИ МОЖЕТ ПРИВЕСТИ К НЕКОРРЕКТНОЙ РАБОТЕ АМОРТИЗАТОРОВ И ПОВРЕЖДЕНИЮ АВТОМОБИЛЯ!